

1. 火災保険『セキュリティ割引』のご案内

セキュリティ割引

当社独自の割引です。

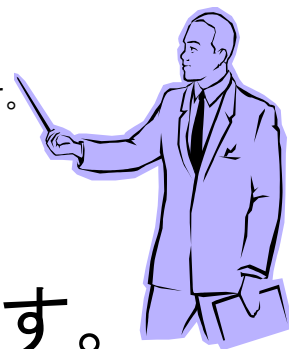
機械警備※を実施されている場合には、
保険料が **割引** となります。

機械警備によるリスクの軽減を保険料に反映しました。

もちろん対象事故の範囲はそのままです。

※火災に対する警戒がなされており、弊社の定める基準により一定のリスク軽減効果が確認されたものに限りです。

保険料のコストメリットで
安心に対する総コストの削減効果があります。



《対象物件が一般物件（個人が所有者〔被保険者〕となる併用住宅建物及びその収容家財のご契約を除く）場合の割引です。》

2. 複数敷地内特殊包括契約方式のご案内

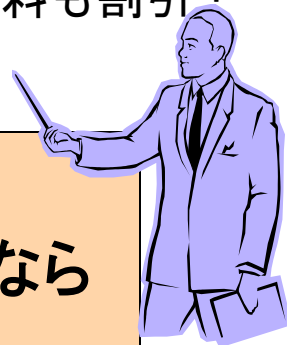
複数敷地内特殊包括契約方式とは…

貴社が日本国内に所有する複数の構内に所在する
建物、機械、設備、什器・備品等をまとめて
ご契約いただく方式です。

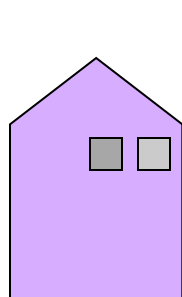
まとめて補償内容を均一化。さらに一定の条件を満たすときは保険料も割引！
※
包括化で管理の簡素化・経費削減につながります。

例えば…
構内数が10以上で合計保険金額が10億円以上なら
10%の割引

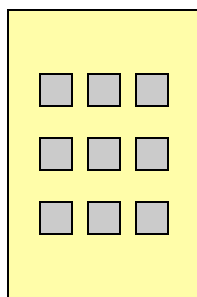
※一定の条件の詳細は別途ご照会下さい。



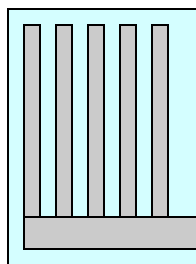
複数敷地内特殊包括契約のイメージ図



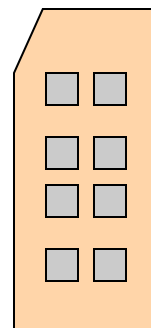
A営業所
(5千万)



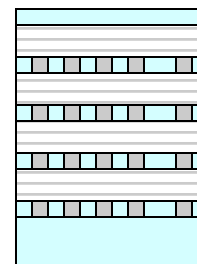
B支店
(3億円)



本社
(5億円)



C支店
(3億円)



D支店
(2億円)

まとめてご契約することで期日管理もスッキリ！

契約条件も統一され補償内容の管理も簡素化！

一定の限度内まで契約期間中の追加取得物件も
自動担保のため付保漏れの心配もありません！
(構内を新たに追加するときはその都度通知が必要です。)

3. 火災保険『大規模割引』のご案内

当社独自の大規模割引

当社独自の割引です。

1 申込書の各保険の目的の保険金額の合計が
10億円 以上の場合保険料が **15%割引** となります。

(一般物件の場合)

セキュリティ割引・複数敷地内特殊包括割引
と併せて適用することができます。



(対象物件が工場物件の場合は、保険金額の合計が15億円以上の場合、適用できます。)